

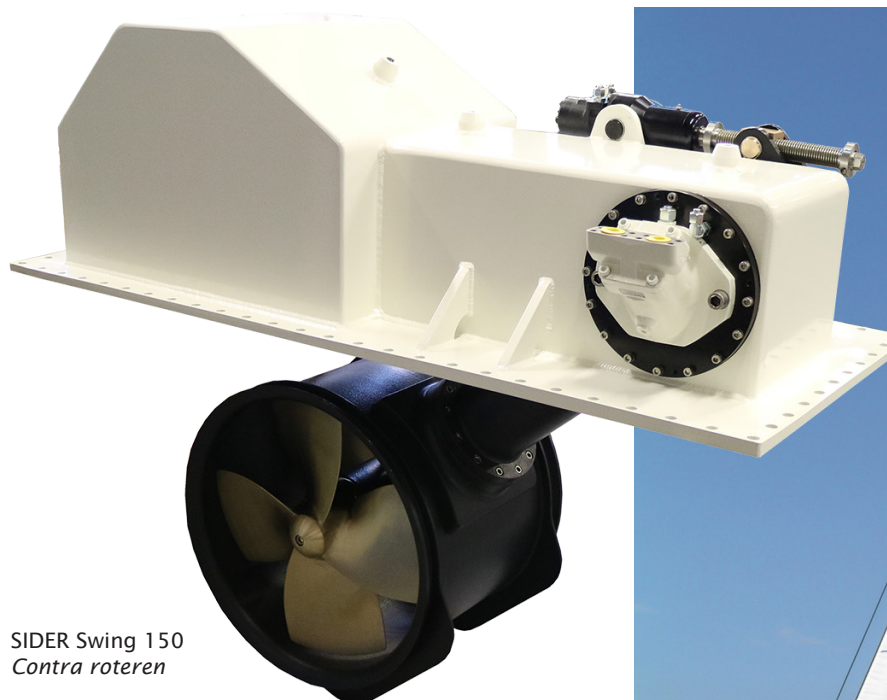
# Swing boeg- en hekschroeven

## Doordachte techniek

De Sider is vanaf 45 pk tevens leverbaar in uitklapbare uitvoering (Swing versie). De Swing boeg- & hekschroeven kennen hun toepassing op zeilschepen waarbij de huid van het schip afgesloten dient te zijn als de unit niet gebruikt wordt. Bij het manoeuvreren van het jacht worden de boeg- en hekschoef uitgeklappt zodat het jacht aangemeerd kan worden. Het gedeelte van de romp wat uitklapt wordt op de tunnel van de boegschroef bevestigd. De basis van elke swing vormt een staartstuk met propellers welke ook toegepast wordt in de tunnelversie boegschroeven. Op de montageflens van de hydromotor wordt bij de Swing uitvoering een zogenaamde extension arm gemonteerd. De lengte van de extension arm wordt in overleg met de klant en toepassing vastgesteld. De draaihoek van de Swing wordt in overleg met de klant vastgesteld. In het draaipunt is een haakse overbrenging gemonteerd. De hydromotor wordt dus aan de binnenzijde van het jacht gemonteerd. Bij de levering van een Swing hoort een ontwerptraject waarin de specificaties worden vastgesteld en de inbouwtekeningen worden aangeleverd.

## Hoogwaardige materialen

De Swing boeg- en hekschroeven kunnen zowel met een aluminiumbrons als aluminium Sider worden geleverd. Standaard is de boegschroefbak van aluminium, het staartstuk van gietaluminium en zijn de schroeven van RVS of aluminiumbrons.



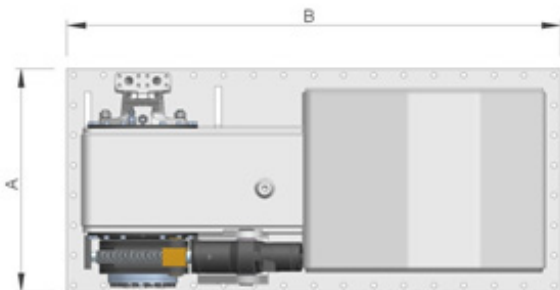
SIDER Swing 150  
*Contra roteren*



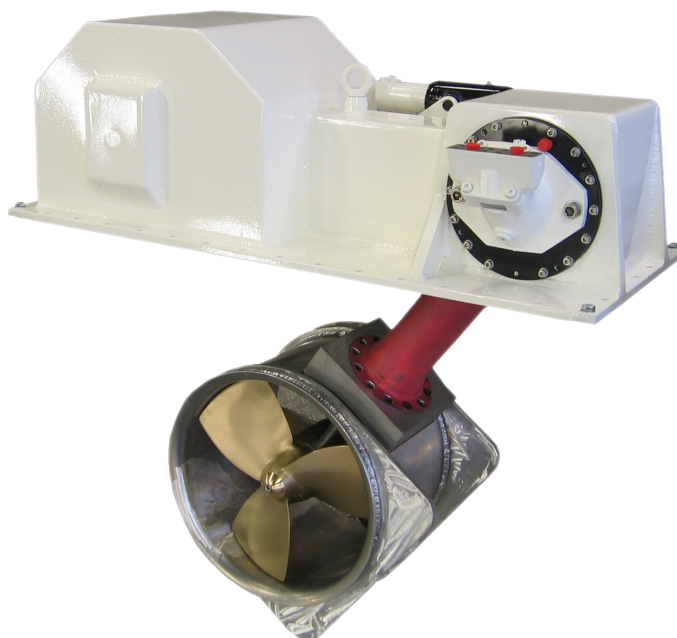
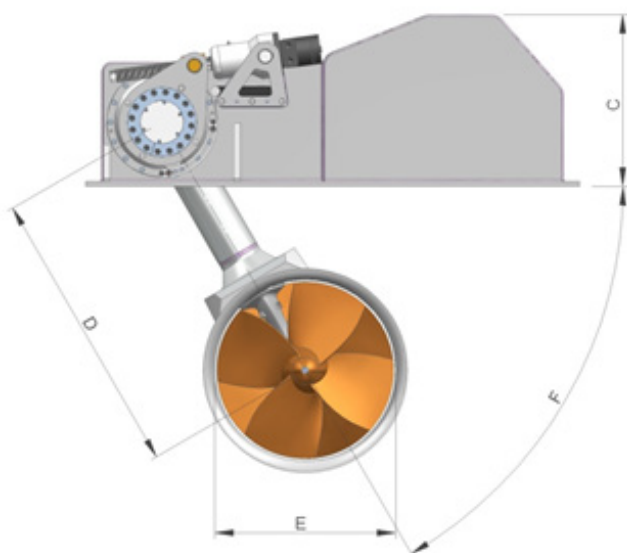
# Afmetingen (hydraulisch aangedreven)

Zoals beschreven in de alinea techniek worden de exacte afmetingen van een Swing in overleg met de klant vastgesteld. Deze documentatie vermeldt slechts de hoofdafmetingen.

Neem contact op voor specifieke informatie en digitale tekeningen.



Maatvoering	45/ 60 pk	80/ 100 pk	125/ 150 pk	175/ 200pk
A mm	525	650	800	1000
B mm	1325	1500	1875	2000
C mm	450	525	600	675
D mm	800	860	1075	1100
E mm	439	540	636	789
F °	30 ° - 60°			



Selectietabel voor sw SIDER Swing t.o.v. de lengte van het schip

