

Hy-Prop; een uniek alternatief

De Hy-Prop is een hydraulische voortstuwing, die verkrijgbaar is in een range 35 tot 300pk.

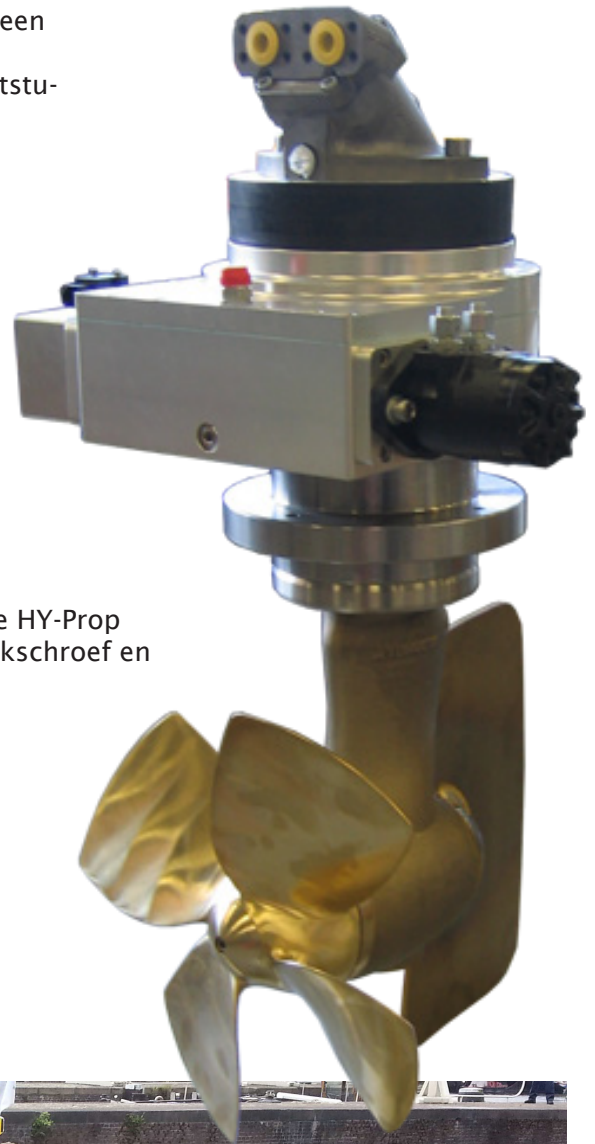
Een aantal zeer grote voordelen ten opzichte van een normale voortstuwing zijn:

- Zeer goede wendbaarheid, 180 graden draaibaar, vooruit en achteruit.
- Voortstuwing en roer in 1 unit.
- De Hy-Prop is eenvoudig te monteren met behulp van een standaard fundatie.
- De Hy-Prop is in rubber opgehangen zodat resonantie van de romp minimaal is.
- De dieselmotor kan vrij geplaatst worden op elke gewenste locatie aan boord (ruimtebesparing).
- Ook is plaatsing in een compleet afgesloten kist mogelijk, wat gunstig is ten behoeve van geluidsbestrijding.
- Door toepassing van de hydraulische aandrijving wordt schade bij schroefslag voorkomen.

In vergelijking met een standaard schroefas, roer en besturing is de HY-Prop een zeer goed alternatief. Door de 180 graden verstelling is een hekschroef en roerblad overbodig.

Comfortabele bediening

De NAVIO besturingssystemen zijn uitermate geschikt voor de bediening en controle van bijv. de HY-Prop.



Hydraulische aandrijving Gesloten systeem

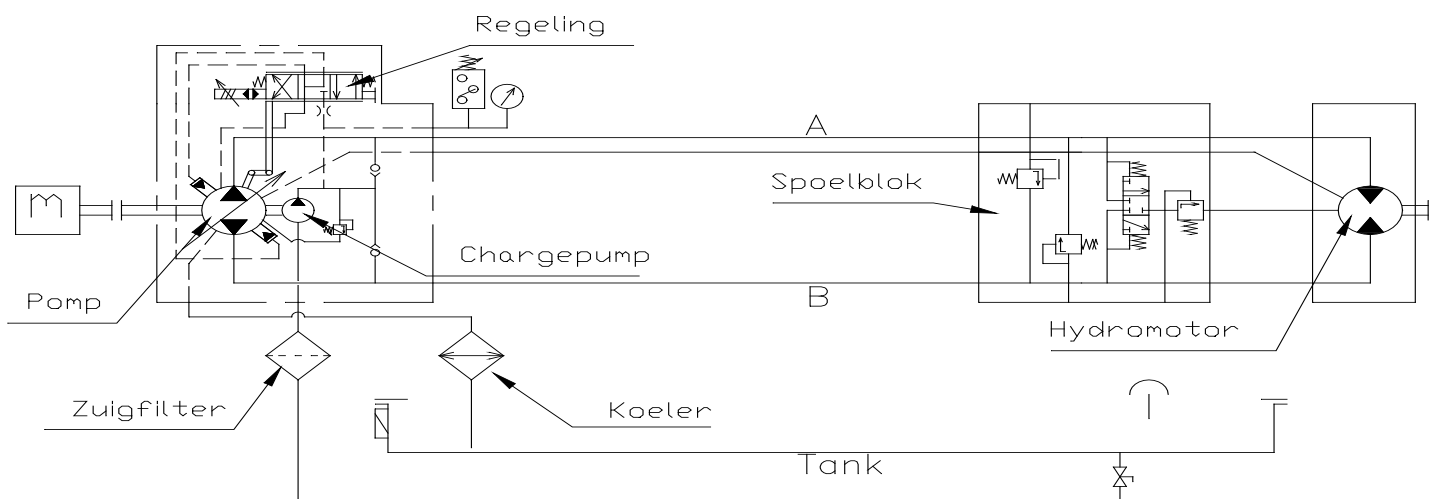
Een Hy-Prop bestaat uit een startstuk met mechanische overbrenging, een geïntegreerd stuurwerk en een hydraulische aandrijving. Het is ook mogelijk een hydromotor rechtstreeks aan de (bestaande) schroefas te plaatsen.

Voordelen van de hydraulische voorstuwing zijn:

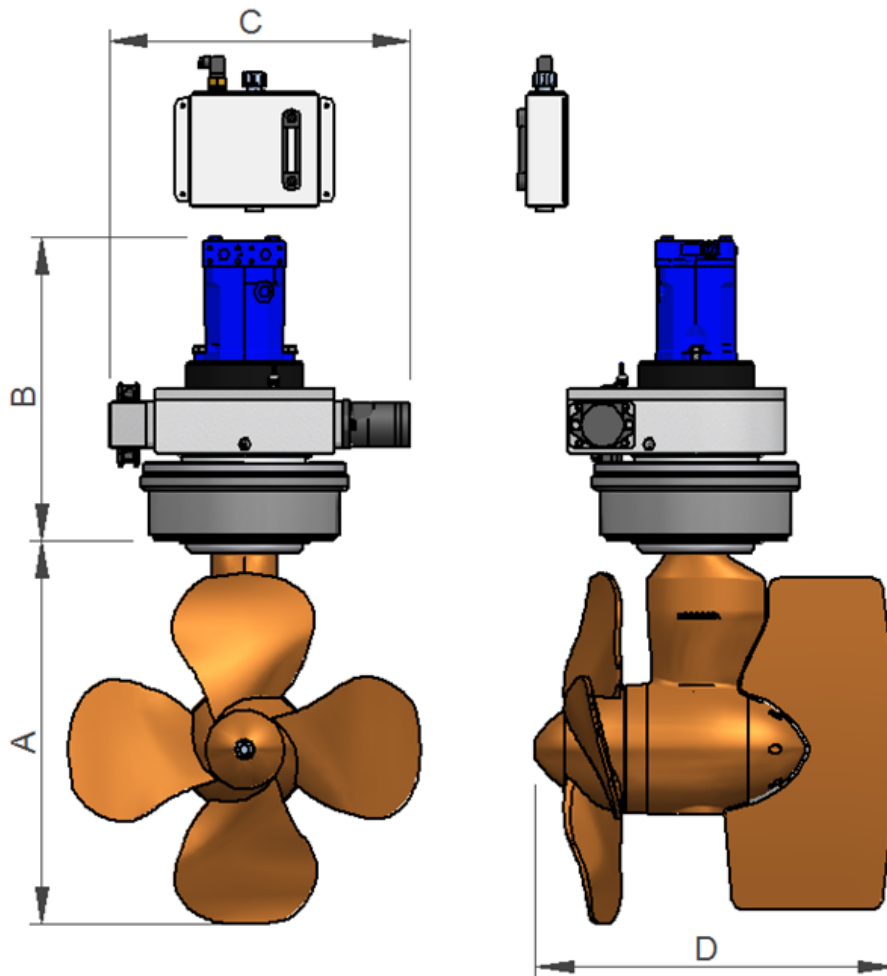
- Traploos regelbare kracht
- Dieselmotor is vrij te plaatsen in het schip
- Geen keerkoppeling nodig
- Brandstofbesparing tot 25% mogelijk
- Motormanagementsysteem mogelijk
- Eenvoudig en snel te installeren
- Onderhoudsarm

Nadelen

- Hoge aanschafprijs



Hoofdafmetingen HY-Prop



Note:

De rompvorm en snelheid zijn bepalend voor de diameter en spoed van de schroef. De karakteristiek van de dieselmotor is bepalend voor de hydraulische componenten (pomp en motor). Gecombineerd met een Navio-motormanagement systeem kan de hydraulische overbrenging gezien worden als traploze regelunit (keerkoppeling en variabele versnellingsbak in één). Laat u over de mogelijkheden informeren door Hydrosta.

Maatvoering	75 / 100 pk		160 / 200 pk		250 / 300 pk	
A mm	715		710		980	
B mm	640		715		955	
C mm	480		605		625	
D mm	23x15 RH		28x20 RH		32x24 RH	
E mm	584		760		930	
Specificaties	75 pk	100 pk	160 pk	200 pk	250 pk	300 pk
Flow input l/min	155	190	275	320	550	550
Druk input bar	240	245	260	280	205	245
Propellor output kW	55	74	118	157	184	221